

# Let's all cycle

Magazine sur  
le bonheur à  
vélo pour tous

Comment le vélo  
favorise une bonne  
santé physique  
et mentale

Profitez pleinement  
de votre journée

Des cyclistes heureux  
racontent

L'innovation en action

« Si cela n'existe pas encore,  
nous l'inventerons nous-mêmes. »

*Faisons connaissance*

Quel est votre vélo  
vanRaam préféré ?



**Sortir seul(e) – cela vous donne un sentiment de liberté que personne ne peut vous enlever.**

Pour rendre visite à votre famille, à des amis ou à des connaissances. Pour faire des courses, une balade dans la nature ou vous rendre à un rendez-vous. Faire du vélo vous maintient actif et en connexion avec votre environnement, avec les autres et avec vous-même. Chez vanRaam, la mobilité à vélo est essentielle : grâce à l'innovation et au savoir-faire, nous maintenons la mobilité accessible à tous, même lorsque la vie change.

Dans ce magazine, nous vous emmenons dans le monde de la liberté de mouvement moderne. Nous vous présentons le Thuja : un vélo électrique élégant et stable qui allie technologie, confort et esthétique. Le Thuja est conçu pour les personnes qui aiment rester actives, et pour qui la confiance, la facilité et le style personnel sont importants. D'autres modèles sont également présentés, tels que l'Easy Rider et le Balance, chacun ayant son

propre caractère et ses propres avantages. De plus, vous lirez des histoires de personnes qui vivent pleinement leur vie à vélo. Ils ont trouvé le vélo qui leur convient et retrouvent la liberté d'aller où ils veulent.

Saviez-vous que faire du vélo est un médicament pour votre cerveau ? Faire du vélo est même plus efficace que l'entraînement cérébral, comme le montre la recherche scientifique. En parlant d'entraînement efficace, le vélo s'avère meilleur que la marche pour maintenir son poids. C'est une autre découverte intéressante des scientifiques. Vous pourrez en prendre connaissance plus loin dans ce magazine

Chez vanRaam, l'innovation et le savoir-faire font en sorte que vous profitez pleinement de votre vélo et de la liberté qu'il procure. Faire du vélo donne de l'espace, du rythme et du contrôle. C'est pourquoi nous développons des modèles qui vous permettent de continuer à faire ce qui

est important pour vous. Être indépendant sur la route, rester en mouvement et se sentir connecté au monde qui vous entoure. D'une manière qui correspond à votre vie et à votre style.

**Bonne lecture, et que cela vous inspire !**

*Jan-Willem Boezel*

## CRÉDITS

Copyright © 2025

Rédacteur en chef

Équipe RP & Communication de vanRaam

Éditeur vanRaam Mobility B.V.

Adresse de la rédaction

Guldenweg 23

7051 HT Varsseveld

Pays-Bas

E-mail [marketing@vanraam.com](mailto:marketing@vanraam.com)

Téléphone +31 (0)315 - 25 73 70

© Aucune partie de cette publication ne peut être reproduite et/ou divulguée par impression, photocopie, bande sonore, électroniquement ou par tout autre moyen sans l'autorisation écrite de l'éditeur.

# Sommaire



**4 Le Thuja est arrivé**  
Le vélo stable et élégant pour ceux qui profitent de la vie

**10 « J'ai retrouvé ma liberté ! »**  
Catherine se sent à nouveau en sécurité sur son vélo

**14 Quel Thuja vous convient le mieux ?**  
Le premier vélo qui s'accorde avec votre style

**18 Un médicament pour votre cerveau**  
Pour rester en forme, prenez votre vélo

**22 Vous souhaitez atteindre votre poids idéal ?  
Optez pour le vélo !**  
Le vélo est plus bénéfique que la marche pour  
maintenir son poids santé

**24 Retrouvez votre rythme**  
Roulez en toute liberté, comme avant

**28 Innover est une bonne idée**  
« Si cela n'existe pas encore, nous l'inventerons  
nous-mêmes »

**32 Pause casse-tête**  
Vous avez bien pédalé ? Il est temps de relever un  
nouveau défi

**33 Trouvez le modèle idéal**  
Découvrez le vélo qui correspond le mieux à vos besoins





# Continuez à profiter de votre liberté de mouvement



Avec le Thuja, vous restez  
actif et ça fait du bien

Faire du vélo n'est pas toujours aussi naturel qu'auparavant. Monter et descendre du vélo demande parfois un peu plus d'attention, la circulation semble plus dense et une sécurité supplémentaire est la bienvenue en cours de route. Mais le besoin de rester actif et autonome reste le même. Le Thuja vous redonne cette liberté - d'une manière qui convient à votre vie, aujourd'hui.



Le Thuja est un vélo électrique stable qui vous permet de vous déplacer avec sérénité.

Lauréat du prix de l'innovation

**Sacré Meilleure Innovation Produit de l'année aux Prodays 2025, le Thuja s'impose comme une révolution dans son domaine.**

Ce vélo électrique moderne est rassurant à chaque trajet. Le design a été pensé pour offrir confort, qualité et harmonie. Grâce à la position assise droite et à la selle à soutien actif, le contact avec l'environnement reste naturel et détendu. Chaque trajet est stable et fluide, que ce soit en ville, dans la nature ou pour une petite balade dans le quartier. C'est un vélo qui s'intègre dans votre vie quotidienne.

**Libre et indépendant(e)**

Le nouveau Thuja est le résultat d'une vision claire : un monde où chacun garde sa vitalité grâce au

vélo – physiquement, en bougeant à l'extérieur, et mentalement en restant libre et indépendant. Parce que les choses qui donnent un sens à votre vie restent accessibles sans souci. Vous allez partout avec facilité : chez vos enfants, petits-enfants et amis, au club de sport, au marché et au milieu de la nature. Vous restez impliqué(e), en contact et en mouvement avec les personnes et les lieux qui comptent pour vous. Vous pouvez organiser votre journée comme bon vous semble. Le Thuja vous offre cette liberté et vous aide à vivre avec énergie et détermination.



## Des caractéristiques de conduite remarquablement stables

Le Thuja se distingue par un design bien pensé qui allie forme et fonction. Les deux roues à l'avant assurent une conduite stable et donnent au vélo une apparence moderne et puissante. Entre les roues avant se trouve un espace de rangement pratique, idéal pour les courses, votre casque ou d'autres objets qui doivent rester à portée de main pendant le trajet.

## Une position assise haute pour une meilleure visibilité

Le Thuja n'a pas de siège mais une véritable selle. Cela assure une position active et naturelle, en équilibre avec l'environnement. La hauteur d'assise est la même que sur un deux-roues. Vous êtes bien droit(e) et détendu(e), vous avez une bonne vue sur la route et vous pouvez facilement parler avec le cycliste à côté de vous. Chaque trajet vous semble familier et fluide.

## Le résultat d'une collaboration

Tout ce qui se trouve sur le Thuja a été conçu avec soin et testé de manière approfondie. Non seulement par les concepteurs et les professionnels de vanRaam, mais aussi par des cyclistes engagés et des revendeurs expérimentés. Les enseignements pratiques ont joué un rôle important dans l'affinement du design et de l'expérience de conduite. Lors des Prodays 2025, le Thuja a reçu le prix du produit le plus innovant de l'année. Une reconnaissance de l'industrie pour la façon dont l'innovation et le savoir-faire s'unissent dans un vélo qui inspire la confiance et vous invite à continuer à faire du vélo.

## Le Thuja colore votre vie selon vos envies

Le Thuja est équipé d'un système innovant d'habillages de cadre interchangeables : ce sont des panneaux colorés faciles à remplacer. Le revendeur vanRaam les remplace en un rien de temps, même des années

après l'achat. Avec votre couleur préférée, le vélo a exactement le look qui vous convient. Ces panneaux sont durables, élégants et conçus pour une utilisation sur le long terme.

### Une stabilité que vous devez expérimenter

*Comme ce vélo est relaxant ! Vous vous sentirez en confiance dans toutes les situations, que ce soit pour monter et descendre du vélo ou pour manœuvrer dans une circulation dense. La conception innovante avec deux roues avant et le système de direction raffiné vous enveloppent de douceur avec une stabilité ultime.*

### Créez votre propre style

*Vous voulez que le Thuja s'adapte à votre style unique ? Grâce aux habillages de cadre interchangeables, vous donnez votre propre touche au design, et vous pouvez changer à tout moment.*

### Priorité à votre liberté

*Restez libre d'explorer, d'apprécier et de continuer à bouger. Ce qui semblait être une limite devient à nouveau une possibilité. Le moteur central silencieux du Thuja offre puissance et fluidité, avec le choix entre une transmission par courroie ou par chaîne. Vous roulez ainsi confortablement, que vous fassiez de longs trajets ou de courtes balades dans le quartier.*



Le nom Thuja s'inspire  
de l'arbre de vie :  
fort, résistant et  
toujours en mouvement





« Le Thuja vous permet de rester actif – c'est un vélo stable et élégant qui vous met en confiance et vous permet d'exprimer votre personnalité. »

Le Thuja offre également une liberté de choix sur le plan technique. Vous pouvez opter pour une chaîne ou une courroie, en combinaison avec un système de changement de vitesse progressif. Le revendeur vanRaam se fera un plaisir de vous conseiller et de prendre le temps de vous expliquer toutes les possibilités.

#### **Essayez-le chez un revendeur vanRaam**

Ce n'est qu'après avoir conduit un vélo que l'on en ressent toute la différence. Le Thuja est un modèle qui offre une stabilité sans compromis sur l'esthétique ou le confort de conduite. Le meilleur moyen de constater la différence est de faire un essai approfondi. Vous remarquerez alors à quel point il est naturel de faire du vélo de manière détendue, avec assurance et confiance. Le Thuja vous invite à continuer à bouger, à votre rythme. Sans obstacles, sans hésitation. Faites-en l'expérience chez un revendeur vanRaam près de chez vous.

#### **Emportez tout avec vous dans le coffre de rangement**

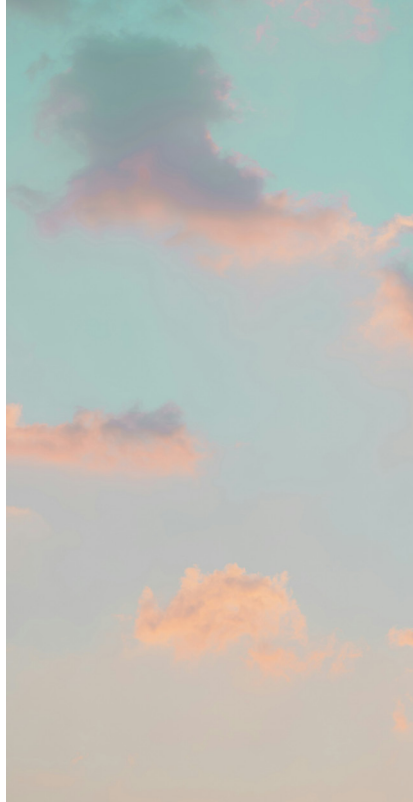
Vos affaires sont à portée de main et sous vos yeux.

#### **Visibilité sans souci : l'éclairage s'allume automatiquement**

Dès que vous activez l'assistance électrique, les feux s'allument automatiquement.

#### **Gardez une vue d'ensemble grâce aux deux roues avant**

Vous voyez exactement la largeur de votre vélo, ce qui vous permet de rouler l'esprit tranquille et en toute confiance.



# « Je retrouve ma liberté. »

*Catherine (54 ans) se sent en confiance sur son nouveau vélo*

Pendant des années, Catherine n'a pas osé monter sur son vélo. Elle ne se sentait pas assez stable physiquement. Sans vélo, sa liberté semblait également perdue - Catherine se sentait prise au piège. Jusqu'à ce qu'un ami lui parle d'un vélo vanRaam. Maintenant, elle peut à nouveau sentir le vent dans ses cheveux.

## **Ma dernière petite balade à vélo**

« Je n'avais plus fait de vélo depuis des années car j'étais tombée plusieurs fois, avec des conséquences assez graves », explique Catherine. « Je n'arrivais plus à monter et descendre

de mon vélo de façon stable. Lors de ma dernière chute, je me suis mal réceptionnée, avec toutes les conséquences que cela implique. » C'est à ce moment-là que Catherine a décidé de ranger son vélo. Il lui était de plus en plus difficile de monter et de descendre de son vélo, et les chutes avaient ébranlé sa confiance. « C'était ma dernière sortie. Après cela, je n'osais plus vraiment. » C'est alors qu'elle a découvert un vélo qui lui a redonné confiance. « Grâce à une amie, j'ai découvert un vélo qui m'a redonné confiance en moi. Il m'a donné la liberté de refaire du vélo de façon confortable. » Catherine retrouve aujourd'hui le plaisir de faire du vélo, sans l'incertitude qu'elle ressentait auparavant. « C'est formidable de reprendre la route sans avoir à m'inquiéter. »



Easy Rider Compact, vieille ville de Cologne



« Je ne savais pas qu'il existait des vélos qui vous aident à reprendre la route. »

### Le plaisir d'un vélo stable

La vie de Catherine a changé depuis qu'elle a son nouveau vélo. « C'est vraiment génial. Du début à la fin, j'ai bénéficié d'un excellent service. Et s'il y a un problème, il est résolu rapidement. Heureusement, cela n'arrive presque jamais. Cela fait maintenant trois ans que je roule sans souci et je suis incroyablement satisfaite de mon vélo vanRaam. » Catherine apprécie la stabilité et le confort que lui offre son vélo. « Il me semble naturel de faire du vélo à nouveau, sans inquiétude. Je me sens en confiance pour faire de plus longues balades, et je peux à nouveau profiter de la liberté qu'apporte le vélo. »

### Des trajets allant jusqu'à 30 kilomètres

« Mon vélo me permet de faire plus facilement de longues promenades », explique Catherine. « J'ai commencé à faire des trajets plus longs et je parcours maintenant 30 kilomètres sans effort. C'est fantastique d'avoir la liberté de faire autant de vélo et d'apprécier chaque trajet. Je suis tellement heureuse. Je ne pourrais vraiment plus me passer de mon vélo vanRaam ! »

### Intéressé(e) par un vélo vanRaam ?

*Faire un essai est important pour bien choisir votre vélo. Vous êtes toujours les bienvenus chez nos revendeurs. Vous trouverez leurs adresses sur notre site web.*

*Suivez nos actualités, nos conseils pratiques et consultez les informations sur nos vélos sur les réseaux sociaux.*

*Chaque vélo vanRaam est livré avec une garantie d'usine complète. Nos revendeurs de confiance peuvent livrer votre vélo, vous aider à en prendre soin et répondre à toutes vos questions concernant votre garantie ou tout autre aspect de vanRaam.*



# Quel Thuja vous convient ?

## Trouvez le Thuja qui correspond à votre style

**La couleur en dit long - sur votre style, votre humeur, votre personnalité. Tout comme pour vos vêtements ou votre intérieur, vous voulez aussi que votre vélo soit à votre image. Le Thuja vous offre désormais la possibilité de personnaliser l'apparence de votre vélo en fonction de vos préférences. Grâce aux habillages de cadre innovants et interchangeables, vous pouvez facilement changer la couleur de votre vélo sans faire de compromis sur la qualité ou la durabilité. Ainsi, votre vélo restera toujours en accord avec vos goûts.**

### **Des panneaux de couleur qui s'adaptent à votre style**

Vos goûts changent avec le temps. Votre style évolue. Votre vélo peut désormais évoluer avec vous. Une idée séduisante si vous aimez la flexibilité et la personnalisation. Le nouveau Thuja présente un système unique et innovant : les habillages de cadre. Ce système permet de changer facilement les panneaux colorés du vélo, sans toucher au cadre. Ainsi, vous

pouvez facilement adapter le look du Thuja à votre propre style et vous pouvez suivre les dernières tendances. Vous êtes toujours à la page, même des années après l'achat.

### **Votre choix de couleur pour le Thuja**

Le Thuja offre trois choix de couleurs élégantes : Taupe Intense , Gris Ardoise (mat) et Vert Thuja. Chaque couleur a son propre caractère, ce qui vous permet de choisir le vélo qui vous convient le mieux. Que vous optiez pour une teinte chaude et subtile comme le Taupe Intense, un aspect mat contemporain avec le Gris Ardoise, ou une teinte fraîche et naturelle avec le Vert Thuja, vous avez la liberté d'adapter entièrement le Thuja à vos préférences. Grâce au système innovant des habillages de cadre interchangeables, vous pouvez facilement changer de couleur.

### **Quelle couleur vous correspond ?**

Le Thuja est un vélo électrique innovant qui ne laissera personne indifférent. Vous êtes plutôt classique et naturel(le), vous abordez la vie de manière joyeuse et colorée ou vous préférez une élégance discrète ? Quel que soit votre style, le Thuja vous accompagne à tout moment.

### **Facile à remplacer**

Le revendeur vanRaam peut vous installer de nouveaux habillages de cadre en un rien de temps. Il se fera également un plaisir de vous présenter le nouveau Thuja. Une belle occasion d'afficher vos couleurs !



**Découvrez le nouveau Thuja**



« Écoute ! Tu entends ce rouge-gorge ? »

Le puissant moteur central Silent System est merveilleusement silencieux.



## Habillages colorés amovibles

Un nouveau look en quelques minutes.



## Choisissez l'expérience de conduite parfaite avec le Thuja

Le Thuja est disponible avec deux pré-réglages bien pensés - chacun adapté à un style de conduite différent. Choisissez celui qui s'adapte parfaitement à votre mode de vie et à votre façon de rouler.

### Smooth Enviolo

Souple et silencieux, avec un moyeu à variation continue. Idéal pour les longues randonnées, les terrains vallonnés et les chemins non goudronnés.

- Moteur central ultra silencieux
- Transmission par courroie Gates
- Freins hydrauliques sur tout le pourtour
- Selle et poignées haut de gamme
- 3 couleurs au choix

## Les avantages des panneaux colorés du Thuja

### C'est comme vous voulez

Vous voulez donner un nouveau look à votre vélo ? Votre revendeur vanRaam peut facilement remplacer les habillages de cadre.

### Magnifiquement durables

Rafraîchissez votre look sans perdre de temps. Votre vélo reste au goût du jour et vous en profitez plus longtemps.

### Active Shimano

Fiable, rapide et confortable. Le meilleur choix si vous roulez quotidiennement sur de courtes distances et si vous vous déplacez souvent en ville.

- Moteur central silencieux
- Transmission par chaîne
- Freins hydrauliques polyvalents
- Selle et poignées confortables
- 3 couleurs au choix



# Un médicament pour votre cerveau

Pour rester en forme, prenez votre vélo

*Dr Anne Lusk, École de santé publique de Harvard (Harvard School of Public Health)*





**Le vélo est une vitamine pour le corps. En pédalant plusieurs fois par semaine, vous améliorez votre condition physique, vous renforcez vos muscles et vous restez en forme. Mais savez-vous que le vélo renforce également votre cerveau ? Chaque sortie est un médicament pour votre cerveau. Il réduit même le risque de maladies cérébrales telles que la maladie d'Alzheimer. Comment cela se passe-t-il exactement ?**

### **Vous aidez votre hippocampe**

La pratique régulière du vélo a un effet positif notable sur le cerveau. Des études internationales l'ont démontré à maintes reprises. Même un effort léger sur le vélo augmente le flux sanguin vers le cerveau. Cela améliore le fonctionnement des hormones et d'autres substances essentielles. Le vélo contribue ainsi à maintenir l'hippocampe en bonne santé et actif. Cette partie du cerveau joue un rôle important dans le stockage des souvenirs.

### **Bon pour la mémoire**

Le vélo a donc un impact positif sur la mémoire. Vous restez plus vif et vous vous souvenez mieux des choses. Selon une étude de l'Université de Harvard, le vélo peut même contribuer à prévenir ou à retarder la maladie d'Alzheimer. Bien entendu, le vélo n'est pas un remède ni une méthode de prévention garantie pour protéger votre cerveau. Il s'agit simplement d'un outil facile à utiliser pour maintenir les fonctions cérébrales actives, notamment la mémoire.

### **Le vélo stimule votre cerveau mieux que les casse-têtes**

On pense souvent que les jeux et les énigmes permettent de garder le cerveau alerte : les mots croisés, les sudokus ou les applications pour entraîner votre cerveau, par exemple. Mais selon une étude scientifique, ce n'est pas la meilleure façon d'entretenir sa mémoire. Le fait est qu'il est beaucoup plus efficace de rester en mouvement, notamment en faisant du vélo. Bien sûr, il ne faut pas en attendre des miracles. Mais, combiné à une alimentation saine, à l'absence de tabac et à un sommeil suffisant, le vélo contribue certainement à maintenir le cerveau en forme et alerte.

### **À votre rythme**

L'entraînement du cerveau par le vélo peut se faire à votre rythme. Pédaler à vive allure contre le vent pendant des heures est amusant si vous pouvez le faire, mais ce n'est pas vraiment nécessaire. Faire du vélo une demi-heure par semaine avec un effort modéré a déjà un effet. Si vous voulez garder votre cerveau en éveil, n'oubliez donc pas d'enfourcher votre vélo de temps en temps. C'est beau ce qu'on peut faire avec le vélo, n'est-ce pas ?

« Le vélo est l'une des rares formes d'exercice qui renforce à la fois le cerveau et le corps. »

*Dr Anne Lusk, École de santé publique de Harvard (Harvard School of Public Health)*

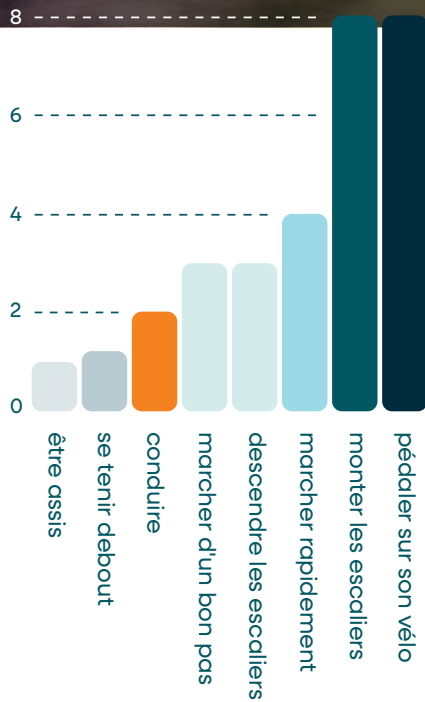




# Le saviez-vous ?

## Consultez les données

Ici, nous comparons le vélo à d'autres activités sur l'échelle MET (voir page suivante). Plus on est actif, plus le chiffre est élevé.



**Le cyclisme peut être comparé à la montée des escaliers - c'est bon pour le corps et le cerveau !**

Faire du vélo à son propre rythme stimule l'irrigation sanguine du cerveau.

Le vélo renforce les zones du cerveau qui sont importantes pour la mémoire et la concentration.

Lorsque vous faites du vélo, votre cerveau reçoit plus de sang et d'oxygène que lorsque vous restez assis à faire des casse-têtes.

La pratique occasionnelle du vélo peut contribuer à prévenir ou à ralentir la maladie d'Alzheimer.

## Envie d'un casse-tête ?

Rendez-vous page 32 pour un autre type d'entraînement.



# Comment garder un poids santé ? Il suffit de pédaler !

Pourquoi le vélo est plus bénéfique pour votre ligne que la marche.

**Le vélo est l'un des moyens les plus efficaces pour maintenir un poids santé, surtout si la marche douce ne vous donne pas tout à fait les résultats escomptés. C'est ce que révèle une étude à grande échelle portant sur près de 20 000 femmes. La bonne nouvelle, c'est que cela s'applique aussi bien aux vélos traditionnels qu'aux vélos électriques.**

En clair : pour perdre du poids, le corps doit brûler plus de calories qu'il n'en ingère. Des études scientifiques montrent que le cyclisme, avec ou sans assistance électrique, consomme beaucoup d'énergie. Cette consommation est mesurée à l'aide de l'échelle MET (Metabolic Equivalent of Task). Par exemple, rester assis tranquillement ne représente que 1,0 MET, tandis qu'une marche lente représente 2,5 MET. Faire du vélo à un rythme moyen donne 8,0 MET, ce qui

est comparable à la montée d'escaliers à vive allure. Les vélos électriques offrent un soutien, mais restent un excellent moyen de brûler des calories et de rester en forme.

## **Le vélo ne donne pas l'impression de faire de l'exercice**

Le vélo est donc idéal pour maintenir un poids santé, mais aussi pour rester en forme sans faire d'exercices intenses. Des études montrent que 20 minutes de vélo par jour sont plus

efficaces qu'une heure de marche lente. Et comme cela ne demande pas beaucoup d'efforts, c'est une habitude facile à prendre.

## **Avec un vélo électrique, c'est encore plus accessible**

Vous brûlez des calories, vous bougez toujours, mais cela semble sans effort, ce qui est parfait pour votre quotidien.



## **Casque de vélo**

Abus Urban Hud-Y  
Blanc brillant

[abus.com](https://abus.com)

*à partir de  
105,90€*





## Le vélo réduit le risque de diabète de type 2 et de maladies cardiovasculaires

Les cyclistes dorment mieux ! Il suffit de faire une demi-heure de vélo par jour pour s'endormir plus vite. Vous dormirez même une heure de plus.

### Se sentir en confiance dans toutes les situations

L'avantage des vélos vanRaam, c'est qu'ils ne nécessitent pas d'être en excellente condition physique. Ce qui compte, c'est qu'ils offrent toujours stabilité, sécurité et confort. Ils sont entièrement adaptés aux souhaits et aux besoins des cyclistes. vanRaam vous offre la liberté de rester actif, avec des modèles qui correspondent à votre style de vie. Chaque vélo est conçu pour vous donner confiance, afin que vous preniez plaisir à rouler. Que ce soit pour des trajets quotidiens ou des balades plus longues, avec un vélo vanRaam, vous êtes toujours bien préparé. Découvrez les différents modèles à partir de la page 33, ou rendez visite à votre revendeur vanRaam. **Vous y trouverez toujours des conseils et vous pourrez faire un essai !**

**Saviez-vous que dix minutes de vélo permettent de brûler près de cent calories ?**

*Pour brûler les graisses de manière optimale, il est préférable d'adopter un rythme moyen. Si vous allez trop vite, vous brûlerez plus de glucides que de graisses. Ne pédalez pas non plus trop lentement, car vous n'activez pas suffisamment votre corps. Conseil : choisissez le rythme qui vous convient le mieux.*

**Le vélo favorise la circulation sanguine. Vous assurez ainsi une élimination optimale des déchets de votre corps. Vous renforcez également votre système immunitaire.**

Le vélo, c'est du bonheur !  
Lorsque vous faites du vélo,  
votre cerveau produit  
certaines substances,  
telles que l'endorphine  
et la sérotonine.



# Roulez en toute sérénité, comme avant

**Restez actif et profitez de la liberté qu'offre le vélo ! Le vélo adapté peut transformer chaque trajet en un moment de plaisir, qu'il s'agisse d'un petit tour pour faire des courses ou d'une balade tranquille à la campagne. Le vélo vous procure cette sensation incomparable de liberté. Le vent dans vos cheveux, le soleil sur votre visage et le monde à vos pieds. Avec un vélo vanRaam, vous pouvez retrouver cette joie insouciance d'antan.**

À l'époque, nous pédalions pour aller à l'école, au café, à la piscine et à la discothèque. Souvent avec des ami(e)s. Nous étions pleins de vie, insouciant et joyeux. Cette ambiance de « fièvre du samedi soir » s'est peut-être un peu estompée, mais le souvenir de cette liberté reste intact. Rouler à vélo sans plan ni pression, se déplacer dans le monde avec aisance. Ce sentiment de liberté est toujours en vous. Il suffit d'un peu d'encouragement et du vélo adéquat pour raviver cette étincelle.

## Laissez-vous séduire

Faire du vélo doit être une activité agréable, pas un défi. Pour en profiter pleinement, vous avez besoin d'un vélo sûr et stable, et sur lequel vous êtes confortablement assis. Peut-être que rouler à vélo ne vous semble plus aussi facile qu'avant, ou que quelque chose a ébranlé votre confiance. Quelle que soit la raison, le vélo adapté peut vous redonner la sensation de liberté que vous aviez auparavant. La liberté d'aller où vous voulez, en toute confiance, détendu(e) et complètement à l'aise.

## Quel vélo vous permettra de vous sentir libre ?

### Trois roues, une sécurité totale : Easy Rider

L'Easy Rider vous offre tout le confort et la sécurité nécessaires pour rouler en toute insouciance, que ce soit pour aller à votre café préféré ou pour vous balader dans un parc. Son cadre bas facilite la montée et la descente, et sa position assise et facilement réglable vous permet de rouler confortablement, aussi longtemps que vous le souhaitez.

### Grâce au mouvement de pédalage vers l'avant, à la suspension souple et la possibilité de pédaler vers l'arrière, vous pouvez vous garer facilement ou effectuer des virages serrés.

Vous êtes un peu plus petit(e) ? Essayez alors l'Easy Rider Compact : même design moderne, mais plus petit, plus léger et encore plus maniable.



Téléchargez la brochure de l'Easy Rider



Téléchargez la brochure de l'Easy Rider Compact

## Le vélo, c'est ce sentiment particulier de liberté et d'insouciance, comme au bon vieux temps

### Vélo facile à enfourcher grâce à son cadre bas : le Balance

L'accès bas et sûr offre toute la sécurité dont vous avez besoin pour monter et descendre du vélo. Vous devez vous arrêter brusquement ou céder le passage ? Vous pouvez alors poser les deux pieds à plat sur le sol, sans descendre de la selle. Le Balance est agréable et maniable, il est familier et stable. Vous ne vous fatiguez pas trop vite non plus, car la position assise confortable ne sollicite pas les poignets, les épaules et le cou. C'est une sensation de détente ! Le Balance est également équipé d'une assistance électrique au pédalage, si vous souhaitez bénéficier d'un confort supplémentaire.

Téléchargez la brochure du Balance



« Je peux à nouveau faire mes courses ,  
m'asseoir à la terrasse d'un café ou  
faire une balade à vélo. »

*Sylvie, propriétaire d'un Balance*



Faire du vélo, c'est savoir que vous pouvez rendre visite à vos amis et à votre famille quand vous le souhaitez

### **Le nouveau Thuja : une véritable innovation**

Si la stabilité, la liberté de mouvement et un design bien pensé sont importants pour vous, le tout nouveau Thuja devrait figurer en tête de votre liste. Ce vélo électrique allie style et confort, et ses habillages de cadre faciles à changer vous permettent d'exprimer votre personnalité comme aucun autre. Un vélo qui s'intègre parfaitement dans votre vie.

### **La joie de pédaler sans souci commence chez votre revendeur vanRaam**

Découvrez par vous-même quel vélo vous offre le plus de liberté. Posez toutes vos questions et bénéficiez de l'attention et des conseils avisés de nos experts passionnés.

**Téléchargez la brochure du Thuja**



**« Mon vélo me donne plus de liberté et me rend moins dépendante des autres. »**

*Christine, propriétaire d'un Easy Rider Compact*

# « Si cela n'existe pas encore, nous l'inventerons nous-mêmes. »

*Jolien Heeman, directrice de la gestion des produits chez vanRaam*

**Vous doutez de votre équilibre à vélo ? Les vélos électriques, les vélos-cargos et les scooters qui vous entourent vous mettent-ils mal à l'aise ? Ou réagissez-vous un peu plus lentement qu'auparavant ? Avec les vélos vanRaam, vous pouvez continuer à faire du vélo, car nous nous concentrons toujours sur ce qui est possible. Cela nous permet de trouver sans cesse de nouvelles idées. « Si cela n'existe pas encore, nous l'inventerons nous-mêmes », déclare Jolien Heeman, directrice de la gestion des produits chez vanRaam.**

« Tout le monde à vélo ! C'est notre rêve », déclare Jolien avec un enthousiasme communicatif. « Si vous ne vous sentez plus très à l'aise sur un vélo traditionnel ou un deux-roues, nous sommes là pour vous aider. Nous veillons à ce que votre souhait le plus secret se réalise : oser à nouveau faire du vélo, être mobile et pouvoir aller partout. Nous voulons offrir à chacun un vélo qui l'aide à relever les défis auxquels il est confronté. De préférence, un vélo qui a de l'allure et qui offre un petit plus en matière de confort. Et pour cela, il faut être capable de trouver des solutions créatives », souligne Jolien.

« Nous ne nous contentons pas de réfléchir à des idées, nous les testons aussi dans la pratique, dès que possible. »

## **L'Usine à Idées : là où la créativité prend vie**

Bon nombre de ces solutions naissent dans notre Usine à Idées, l'atelier créatif de vanRaam. « C'est notre espace d'expérimentation », explique Jolien. « Nous cherchons des moyens d'améliorer encore nos vélos, de les rendre plus pratiques et plus



attrayants, puis nous les testons dans la vie réelle dès que possible. »

« Cela implique d'améliorer nos modèles existants, mais aussi de créer des modèles entièrement nouveaux. Comment y parvenons-nous ? Grâce à un véritable travail d'équipe. Nos concepteurs, techniciens, stagiaires et diplômés issus de toutes sortes de disciplines partagent leurs idées et leurs compétences, ce qui stimule la réflexion tout au long du processus. Nous sommes aussi à l'écoute de nos revendeurs et, bien sûr, des personnes qui utilisent nos vélos.

Les idées ne restent pas longtemps sur le papier. Nous les mettons en pratique dans le monde réel pour voir comment elles fonctionnent au quotidien. Car chaque vélo vanRaam doit être parfait dès la première sortie. » Le Thuja est le dernier résultat de cette approche pratique : un tricycle qui semble être une évolution naturelle plutôt qu'un changement radical.

« Le Thuja est une manière innovante de rester en mouvement, avec la liberté d'aller où bon vous semble, selon votre humeur. »

### **Joli vélo, où l'avez-vous acheté ?**

« Beaucoup de gens continuent à rouler sur un vélo à deux-roues traditionnel plus longtemps qu'ils ne le devraient pour leur sécurité », explique Jolien. « Même lorsque le confort et la stabilité commencent à diminuer, ils veulent conserver leur indépendance. Mais il n'est pas facile d'admettre que l'on a besoin de quelque chose de différent. »

« Le Thuja est donc une étape logique. C'est un vélo qui correspond à votre style de vie et à votre personnalité. Il ressemble à un vélo moderne, et n'a pas l'air d'un vélo médical. Les

gens le regarderont avec admiration. Vous recevrez probablement des compliments à son sujet ! »

Mais il ne s'agit pas seulement d'esthétique. « C'est la technologie qui fait vraiment la différence », explique Jolien. « Le Thuja est conçu pour vous aider à faire du vélo plus longtemps, en alliant stabilité, confort et maniabilité. Vous pouvez ainsi continuer à faire ce que vous aimez : du vélo, à votre façon. »

## Le Thuja établit une nouvelle norme

« Sur le Thuja, vous êtes assis à la même hauteur que sur un vélo classique à deux roues, sur une selle normale », explique Jolien. « Mais vous bénéficiez tout de même d'un sentiment de stabilité rassurant. Cela est dû à l'interaction bien pensée entre les composants, tels que la direction des deux roues avant, le mécanisme de direction et les proportions du cadre. »

« Le Thuja est équipé d'un moteur central à la technologie éprouvée, qui assure une répartition optimale du poids et contribue à la stabilité du vélo. Ce moteur rend la conduite encore plus agréable et la stabilité est immédiatement perceptible. »

## Des vélos adaptés à chaque cycliste

De nombreux fabricants de vélos font fabriquer leurs cadres en Asie, mais vanRaam réalise l'ensemble de sa production dans ses usines en Europe.

« Cela nous permet de développer de nouveaux produits plus rapidement », explique Jolien. « Comme nous nous occupons de tout, de la conception à la production, nous pouvons affiner nos designs de manière plus intelligente et plus efficace. C'est ainsi que nous utilisons l'innovation pour continuer à améliorer nos vélos. »

En conservant la production en interne, vanRaam contrôle entièrement la qualité, la fabrication et les délais de livraison.

« Notre usine est une vitrine des dernières technologies », ajoute Jolien. « Cela nous aide à rester compétitifs, à travailler de manière durable et, surtout, à construire des vélos vraiment

adaptés à chaque client. Chaque pièce est un mélange de technologie et de savoir-faire artisanal, conçu pour offrir aux utilisateurs la meilleure expérience possible. »

## Innover n'est pas l'objectif ultime

Chez vanRaam, l'innovation n'est jamais une fin en soi. Elle vise toujours un seul objectif : permettre aux gens de rester actifs.

Jolien explique :

« Nous le faisons avec le cœur, car nous voulons sincèrement que les gens restent en forme, actifs et profitent de la vie sur leur vélo. Ce qui nous importe, c'est que vous puissiez aller partout sans vous dire : " Oh la la, c'est un peu trop loin ". Nous rêvons d'un monde où tout le monde peut continuer à faire du vélo. Et si cela implique de trouver des idées complètement nouvelles, nous le ferons avec plaisir – et nous les concrétiserons. »

*« Comme nous contrôlons tout, nous pouvons adapter nos vélos encore plus intelligemment, de l'idée à la réalisation. Cela permet d'obtenir le meilleur résultat possible pour nos clients. »*



INNOVATION ET MAÎTRISE



# Pause casse-tête

Vous avez aimé le vélo ? Il est temps de relever un autre défi !

## Sudoku

			8					
		3		7				9
	6				2			
6			9			1		
	9		7					2
		7					6	
1			9			5		
				6				



**Pour vous faire une idée**  
Découvrez le vélo qui  
correspond le mieux à vos  
besoins et à votre rythme.

« Mon ancien vélo est resté dans mon  
garage, inutilisé, pendant des années.  
Je n'avais plus le courage de faire du  
vélo. Mais aujourd'hui, je retourne au  
marché et chez mes amis. Le sentiment  
de liberté est de retour ! »  
Chris



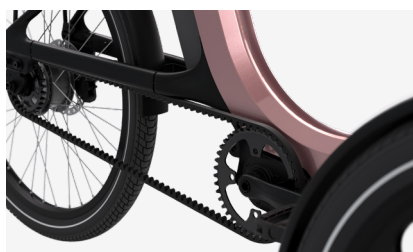
## Thuja

### Une déclaration de style et de liberté



**Vous recherchez la liberté et la facilité ? Le Thuja vous offre la stabilité dont vous avez besoin, avec le confort et le look qui s'intègrent parfaitement à votre quotidien. Ce vélo est parfait pour vous permettre de vous déplacer en toute liberté.**

- Confort stable grâce aux 2 roues avant et au système de direction avancé
- Habillages de cadre interchangeables pour un style à votre image
- 2 versions : pour les trajets rapides du quotidien ou les balades plus longues
- Moteur central doté d'une technologie primée au niveau international
- Doté d'un coffre de rangement pratique pour ranger vos affaires



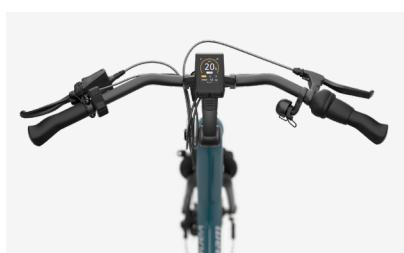
## Easy Rider

### Facile, sûr et confortable



**L'Easy Rider permet à tout le monde de faire du vélo en toute simplicité. Cela commence par un accès facile, sûr et sécurisé. En route, vous êtes assis confortablement et la stabilité vous procure une sensation de détente. Vous roulez en toute confiance, partout où vous allez. C'est la liberté sur trois roues.**

- Cadre à suspension souple avec centre de gravité bas
- Siège confortable et facile à régler
- Faible rayon de braquage facilitant les manœuvres
- Possibilité de rouler à reculons
- Personnalisable



## Easy Rider Compact

Un peu plus petit, encore plus confortable



Sur la version compacte, vous bénéficiez de tous les avantages de la version plus grande de l'Easy Rider. Comme il est un peu plus petit, vous pouvez le diriger de manière ludique dans la circulation dense et le garer facilement.

- Cadre à suspension souple avec centre de gravité bas
- Le cadre bas vous permet de monter et de descendre en toute sécurité.
- Siège confortable et facilement réglable
- Possibilité de rouler à reculons
- Personnalisable



## Balance

Les deux pieds sur terre



Comme il est facile de monter sur ce vélo ! On se sent en sécurité. Sur la route ou à l'arrêt, vous savez que vous pouvez toujours poser les deux pieds au sol. En même temps, vous restez confortablement assis. Grâce à la position assise ergonomique et au mouvement de pédalage vers l'avant, vous pédalez de manière détendue.

- Plus de sécurité et de confort grâce à l'accès bas et très spacieux
- Le centre de gravité bas rend le vélo stable et confortable
- Le mouvement de pédalage vers l'avant vous donne plus de puissance
- La position assise soulage les poignets, la nuque et les épaules
- Assistance au démarrage pour vous aider à repartir à tout moment



# Solide, résistant et toujours en mouvement.



- Stabilité ultime grâce aux deux roues avant
- Technologie innovante sans compromis sur le confort
- Récompensé par le prix du produit le plus innovant de l'année

[vanraam.com](https://vanraam.com)

 **vanRaam**®